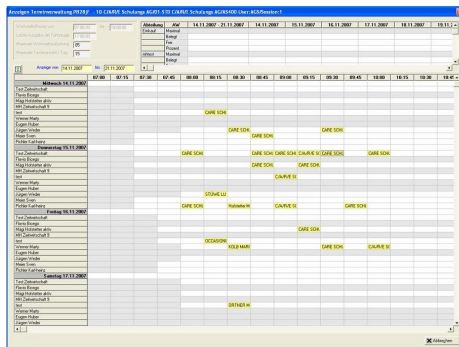


## AUFTRAGSDISPOSITION - Die Kundenzufriedenheit im Blick

Durch eine professionelle Planung der Werkstatttermine erreichen Sie die Flexibilität, die Ihre Kunden von Ihnen erwarten. Zudem können Sie dadurch Ihre Kapazitäten und Ressourcen optimal einsetzen. Die Anforderungen gestalten sich dabei heute vielschichtig: Nicht nur die zur Verfügung stehenden Kapazitäten, sondern auch die Verfügbarkeit von Ersatzteilen, Diagnosegeräten, Prüfständen und Ersatzfahrzeugen müssen im Voraus reibungslos planbar sein.



Mit der vollständig in **care** integrierten **Auftragsdisposition** können Sie mit nur 3 Klicks einen Termin mit Ihren Kunden vereinbaren und alle Beteiligten in Ihrem Hause verfügen sofort über die erforderlichen Informationen. Zudem können Sie die Auslastung aller Werkstatt-Komponenten dank der übersichtlichen Grafik mit einem Blick ablesen. Sie erkennen sofort den aktuellen Auslastungsgrad und können jederzeit entsprechend reagieren.

Durch die Schnellanlage von Kunden, Fahrzeugen und Aufträgen über die grafische Benutzeroberfläche, punktet das Modul ganz besonders im Bereich Zeitersparnis bei der Terminvereinbarung.

Alle Stammdaten aus dem Bereich der Zeitwirtschaft - sei es das Schicht-/Zeitmodell, Urlaub, Krankheit oder Fehlzeiten - müssen selbstverständlich nur einmal zentral in **care** gepflegt werden und stehen in der **Auftragsdisposition** automatisch zur Verfügung. Auch bei den herstellerspezifischen Daten wie den Hinweisen auf Aktionen, fällige Wartungen oder auch Erinnerungen zur Einlagerung profitiert das Modul durch seine komplette Integration - sämtliche Fahrzeugdaten - auch die Historie - stehen damit in Echtzeit zur Verfügung. Sie sparen somit enorm viel Zeit gegenüber den sonst üblichen "Insellösungen".

### Funktionsumfang

- Kunden-Anlage in **care** aus der **Auftragsdisposition** heraus
- Fahrzeuganlage über Schnellerfassungsmaske möglich
- Zugriff auf alle Arbeitswerte ohne zusätzliches einlesen und pflegen
- Hinweise über Hersteller-Aktionen zur genauen Planung des Arbeitsaufwands
- Warnung bei Überschreitung der maximalen Werkstattauslastung
- Verwaltung der Ersatzfahrzeuge einschl. Erstellung des Überlassungsvertrages
- Darstellung des aktuellen Status der Kundenaufträge
- Anzeigen der Tagetermine auf einem Willkommensbildschirm

Mit der **Auftragsdisposition** sehen Sie jederzeit den Auslastungsgrad Ihrer Werkstatt-Kapazitäten und -Ressourcen. Damit können Sie sicher agieren und nicht erst reagieren, wenn es zu spät ist.